

公寓 博利厄滨海 位于博略滨海中心地带的专属住宅



公寓 博利厄滨海 位于博略滨海中心地带的专属住宅

830 000 €

代理費由賣方承擔

生活空間 50 m²

露台L 8 m²

臥室 1

景色 鎮

在法国蔚蓝海岸的博略滨海中心地带，探索难得一见的居住环境。这栋私密的新公寓仅有9套，坐拥市中心优越的地理位置。商店、学校和各种服务设施均在步行范围内，而大海、港口和沙滩也仅需几步之遥。这套位于二楼的两室公寓面积为50平方米，设计旨在提供极致舒适的居住体验。公寓设有入口、带开放式厨房的客厅、卧室和带卫生间的浴室。客厅通向一个宜人的8平方米露台，是享受地中海气候的理想场所。宽敞的窗户为公寓带来充足的自然光线。公寓采用优质材料精装修，铺设木地板，并配备实用的储物空间。此外，公寓还提供一系列令人向往的配套设施：内庭院的地中海花园、安全的地下停车场（可选）、自行车存放处以及完善的安保系统。这处房产售价 83 万欧元，是一个难得的机会，非常适合作为主要住所、临时住所或法国里维埃拉的投资房产。

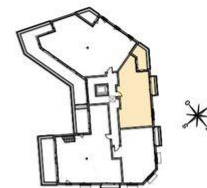
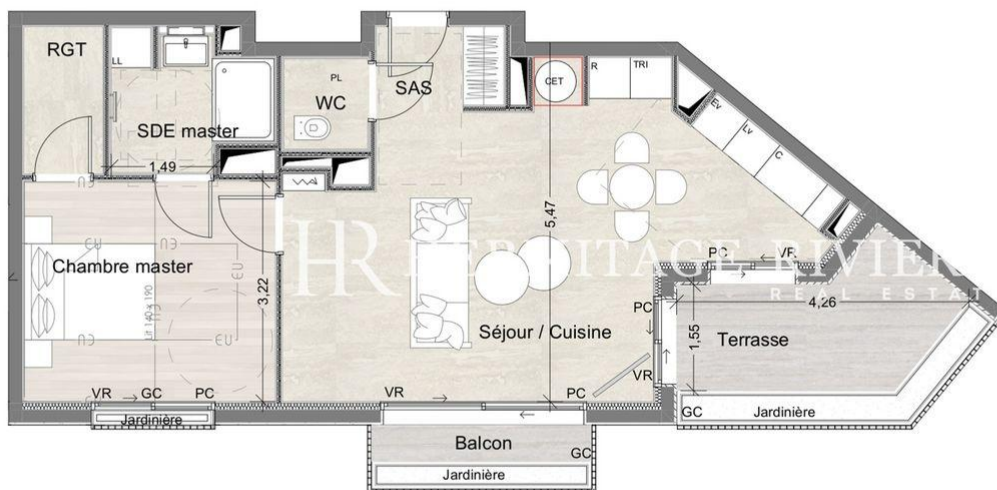
物業詳情

建成年份	方向	電梯
2027	南	是的
加熱系統	財產狀況	陽台
可逆空調	新的	1



La Place

5 Rue Aristide Briand - 06310 Beaulieu-sur-Mer



APPARTEMENT n°7
Etage: R+2 - Type: T2

Chambre master	11,82
RGT	2,49
SDE master	4,19
Séjour / Cuisine	27,60
WC	1,72
SAS	2,27
Surface intérieure habitable:	50,09 m²
Surface terrasse:	8,30 m²



Conformément à la réglementation, ce plan est :
PMR

Nota : Les surfaces des placards sont comprises dans celles des pièces où ils se situent. Des modifications sont susceptibles d'être apportées à ce plan en fonction des nécessités techniques et réglementaires de la réalisation, tant en ce qui concerne les dimensions libres que l'équipement. Les soffites, faux-plafonds,

LEGENDE			
AP	allège pleine	→	sèche-serviette
AU	allège vitrée	R	réfrigérateur
VR	volet roulant	LV	lave vaisselle
VC	volet coulissant	LL	lave linge
GC	garde corps	C	cuisson
[]	soffite/faux plafond	TRI	tré sélectif
ETEL	esp tech elec. du logt	LC	linéaire complémentaire
PL	placard		
[]	fenêtre	[]	porte fenêtr
[]	pf coulissante	[]	porte
[]	fenêtrage	[]	fenêtr fixe

Echelle : 0 0,5m 1m 2m 3m

Indice A

MATTEO