

## Lägenhet Beaulieu-sur-Mer Exklusivt boende i hjärtat av Beaulieu-sur-Mer



## Lägenhet Beaulieu-sur-Mer Exklusivt boende i hjärtat av Beaulieu-sur-Mer

830 000 €

Byråavgifter betalas av säljaren

BOAREA 50 m<sup>2</sup>

TERRASS 8 m<sup>2</sup>

SOVRUM 1

UTSIKT Stad

Upptäck en sällsynt boendemiljö på den franska rivieran, i hjärtat av Beaulieu-sur-Mer. Denna intima nya residens, bestående av endast 9 lägenheter, har ett privilegierat läge i stadens centrum. Butiker, skolor och service finns inom bekvämt gångavstånd, och havet, hamnen och stränderna ligger bara några minuter bort till fots. Denna 2-rumslägenhet på 50 m<sup>2</sup> ligger på andra våningen och är utformad för optimal komfort. Den har en entré, ett vardagsrum med öppet kök, ett sovrum och ett badrum med toalett. Vardagsrummet öppnar upp mot en trevlig terrass på 8 m<sup>2</sup>, perfekt för att njuta av medelhavsklimatet.

Stora fönster fyller lägenheten med naturligt ljus. Lägenheten är färdigställd med kvalitetsmaterial, har trägolv och praktiska förvaringslösningar. Residensen erbjuder också eftertraktade bekvämligheter: en medelhavsträdgård på innergården, säker underjordisk parkering (valfritt), ett cykelförråd och förbättrad säkerhet. För 830 000 euro är denna fastighet en sällsynt möjlighet, perfekt som primärbostad, pied-à-terre eller en investering på den franska rivieran.

### Fastighetsdetaljer

BYGGÅR

2027

VÄRMESYSTEM

Omvändbar  
luftkonditionering

ORIENTERING

Söder

HISS

Ja

FASTIGHETENS SKICK

Ny

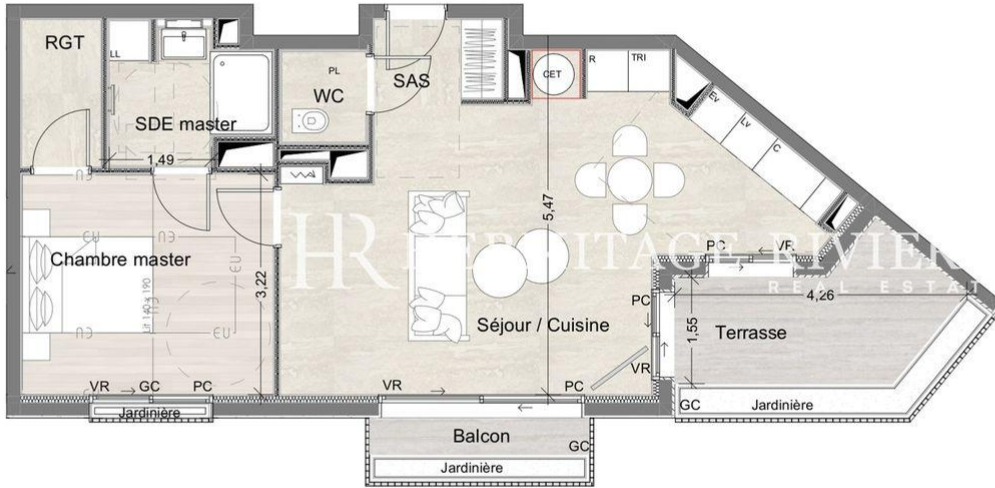
BALKONG

1



# La Place

5 Rue Aristide Briand - 06310 Beaulieu-sur-Mer



Chambre master	11,82
RGT	2,49
SDE master	4,19
Séjour / Cuisine	27,60
WC	1,72
SAS	2,27
<b>Surface intérieure habitable:</b>	<b>50,09 m<sup>2</sup></b>
<b>Surface terrasse:</b>	<b>8,30 m<sup>2</sup></b>

## LEGENDE

AP	allège pleine	→	sèche-serviette
AU	allège vitrée	R	réfrigérateur
VR	volet roulant	LV	lave vaisselle
VC	volet coulissant	LL	lave linge
GC	garde corps	C	cuisson
[ ]	soffite/faux plafond	TRI	tr. électrif.
ETEL	esp. tech. élec. du logt.	LC	linéaire complémentaire
PL	placard		



Indice A

MATTEO



Conformément à la réglementation, ce plan est :

PMR

Nota : Les surfaces des placards sont comprises dans celles des pièces où ils se situent. Des modifications sont susceptibles d'être apportées à ce plan en fonction de nécessités techniques et réglementaires de la réalisation, tant en ce qui concerne les dimensions libres que l'équipement. Les soffites, faux-plafonds,