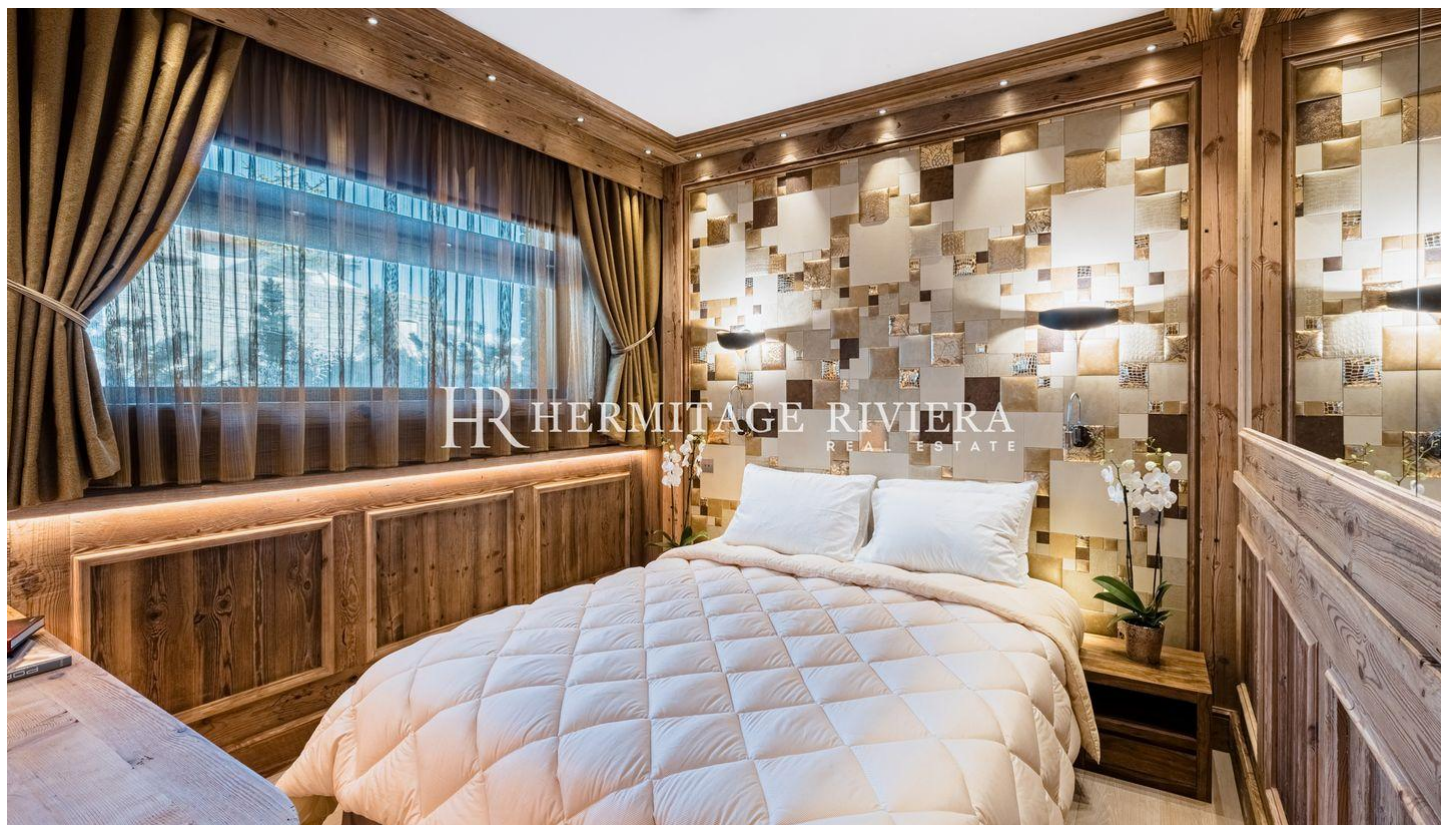


Шале Куршевель 1850 Лыжная трасса Piste Epicea



## Шале Куршевель 1850 Лыжная трасса Piste Epicea

Цена по запросу

ЖИЛАЯ ПЛОЩАДЬ 300 м<sup>2</sup>

УЧАСТОК 0 м<sup>2</sup>

СПАЛЕН 6

ВИД Горы

Ближайшая лыжная трасса (Piste Epicea) находится всего в 30 метрах, а центр Куршевеля 1850 в 400 метрах. Здесь вы сможете насладиться множеством магазинов, бутиков, ресторанов, клубов, супермаркетов, а также посетить торговый центр Le Forum. Всё, что нужно для вашего отдыха, находится в 10 минутах ходьбы. Все 4 этажа соединены лифтом. Добро пожаловать, чтобы открыть для себя очарование великолепного шале в Куршевеле 1850. Этаж 0: Спальня 1: двуспальная кровать 160 см + ванная комната (душ, туалет, раковина) Зона для отдыха: бассейн, сауна, хаммам, массажная комната Гостевой туалет Комната для хранения лыж Этаж 1: Спальня 2: двуспальная кровать 160 см + ванная комната (душ, туалет, раковина) Спальня 3: двуспальная кровать 160 см + ванная комната (душ, туалет, раковина) Спальня 4: двуспальная кровать 160 см + ванная комната (душ, туалет, раковина) Этаж 2: Спальня 5: двуспальная кровать 160 см + ванная комната (душ, ванна, туалет, раковина) Спальня 6: двуспальная кровать 160 см + ванная комната (душ, ванна, туалет, раковина) Этаж 3: Гостиная с обеденным столом на 12 человек Кухня ТВ-зона с диваном и камином

## Информация об объекте

ГОД ПОСТРОЙКИ	ОРИЕНТАЦИЯ	ЛИФТ	ПАРКИНГ
2020	Юг	Да	2
ТИП ОТОПЛЕНИЯ	СОСТОЯНИЕ ОБЪЕКТА	БАССЕЙН	БАЛКОН
Электрический	Отличное	Да	3